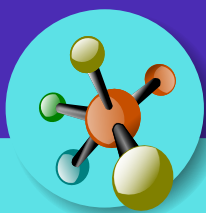


20 ESENCIAS GUGAN

Las sentimos
CUANDO...



VÍNCULO

... un alumno/a se acerca para contarnos algo que le preocupa.



AUTONOMÍA

... el alumnado gestiona un conflicto en el adostoki, en mediación o con los/as Cibermanagers.



ACOGIDA

... un alumno/a forma parte del programa SARTU O ARNASA.



POSITIVIDAD

... los educadores/as recibimos a la clase con una sonrisa y un saludo.



PERSONALIZACIÓN

... tratamos un conflicto de manera personal, sin generalizar al grupo.



BUEN TRATO

... utilizamos un tono de voz adecuado y respetuoso... las "palabras mágicas" (gracias, perdón y por favor) ponen al otro/a en buena disposición.



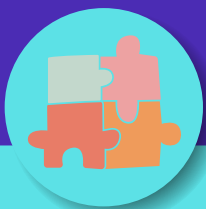
EMPATÍA

... entendemos la mochila emocional del otro/a, no cargamos con ella porque cada uno/a lleva la suya.



REPARACIÓN

... establecemos límites para situarnos y saber lo que "toca"...si no se cumple, trabajamos la responsabilidad individual.



ALIANZA

... los educadores/as generamos sinergias con las familias.



ANÁLISIS

... somos capaces de diferenciar entre humos y fuego, y los gestionamos sin avivarlos.

20 ESENCIAS GUGAN

Las sentimos
CUANDO...



GESTIÓN EMOCIONAL

... somos capaces de anticiparnos a la activación de la amígdala (del otro/a y la propia).



CRECIMIENTO

... entendemos el conflicto como un reto para el aprendizaje personal.



RESPONSABILIDAD VS. CULPA

... utilizamos un lenguaje, que no juzga, ni moraliza, centrado en la conducta y no en la persona.



LENGUAJE POSITIVO

...en nuestro discurso no empleamos términos absolutos (nunca, siempre, tod@s...).



OPTIMALISMO

... somos capaces de ver el vaso medio lleno, en vez de medio vacío.



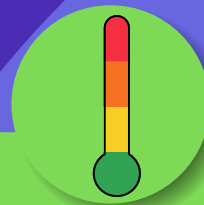
MODELO

...nuestro lenguaje corporal está acorde con nuestra comunicación oral.



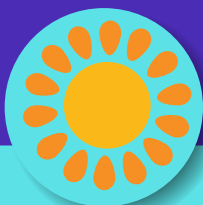
COMUNICACIÓN

... nos ponemos en modo escucha, acompasando, prescribiendo, y parafraseando. Utilizando imágenes y metáforas.



IMPLICACIÓN

... somos capaces de tomar la temperatura emocional del grupo y nos ponemos manos a la obra, para abordarlo con calidez.



ACTITUD FACILITADORA

...entendemos que parte del ser educador/a, está en fomentar un buen clima de grupo.



AUTOCRÍTICA

... tenemos una mirada introspectiva, como parte activa e implicada que somos en la convivencia.